

เป้าหมายอัตราการเบิกจ่ายในภาพรวม

- ไตรมาสที่ 1 (ตุลาคม 2559 – ธันวาคม 2559) ไม่ต่ำกว่าร้อยละ 30
- ไตรมาสที่ 2 (ตุลาคม 2559 – มีนาคม 2560) ไม่ต่ำกว่าร้อยละ 52 ***
- ไตรมาสที่ 3 (ตุลาคม 2559 – มิถุนายน 2560) ไม่ต่ำกว่าร้อยละ 73
- ไตรมาสที่ 4 (ตุลาคม 2559 – กันยายน 2560) ไม่ต่ำกว่าร้อยละ 96

เป้าหมายอัตราการเบิกจ่ายงบประมาณ

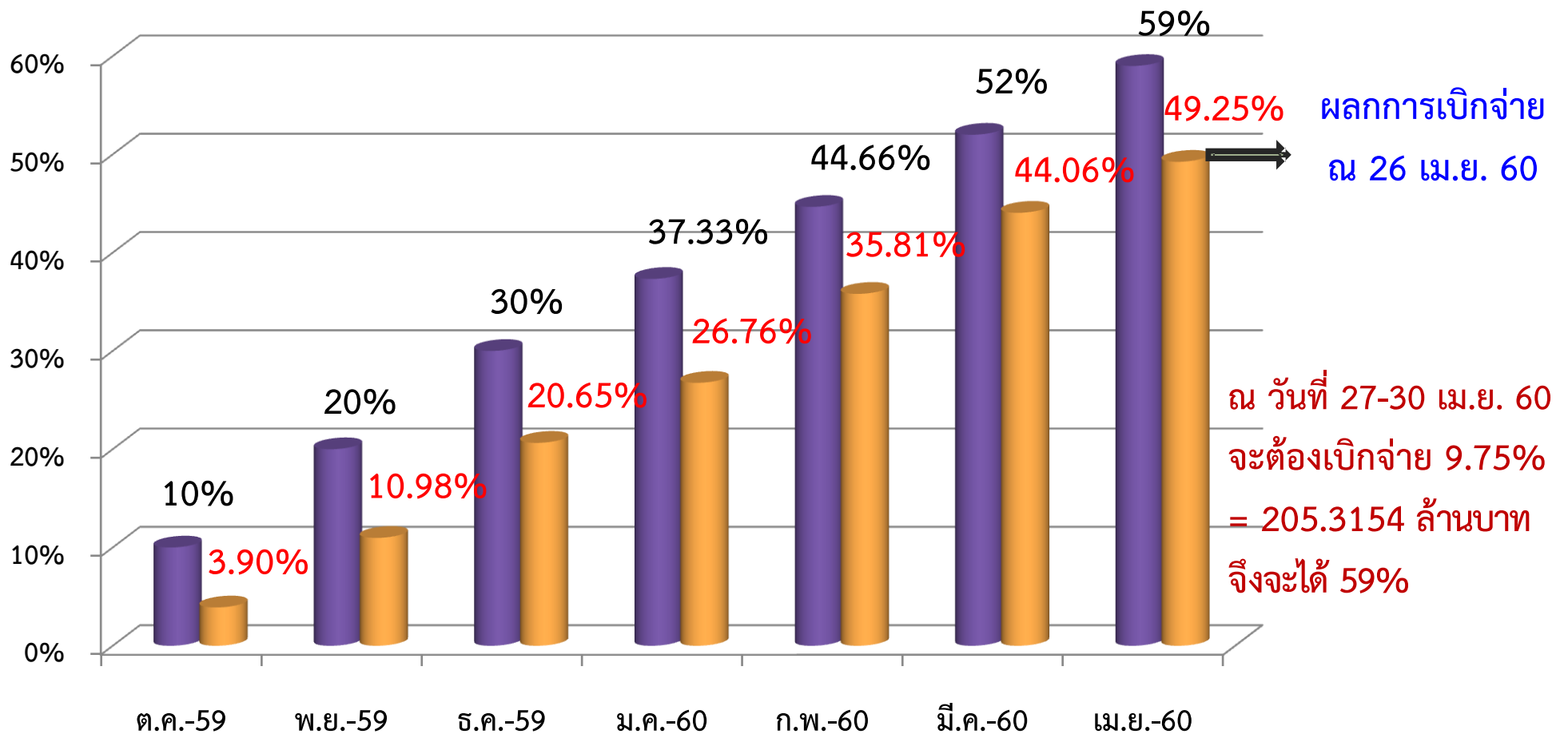
- ไตรมาสที่ 1 (ตุลาคม 2559 – ธันวาคม 2559) ไม่ต่ำกว่าร้อยละ 19
- ไตรมาสที่ 2 (ตุลาคม 2559 – มีนาคม 2560) ไม่ต่ำกว่าร้อยละ 41 ***
- ไตรมาสที่ 3 (ตุลาคม 2559 – มิถุนายน 2560) ไม่ต่ำกว่าร้อยละ 63
- ไตรมาสที่ 4 (ตุลาคม 2559 – กันยายน 2560) ไม่ต่ำกว่าร้อยละ 87

การเบิกจ่ายเทียบกับเกณฑ์ มติ.กรม. ปีงบประมาณ 2560

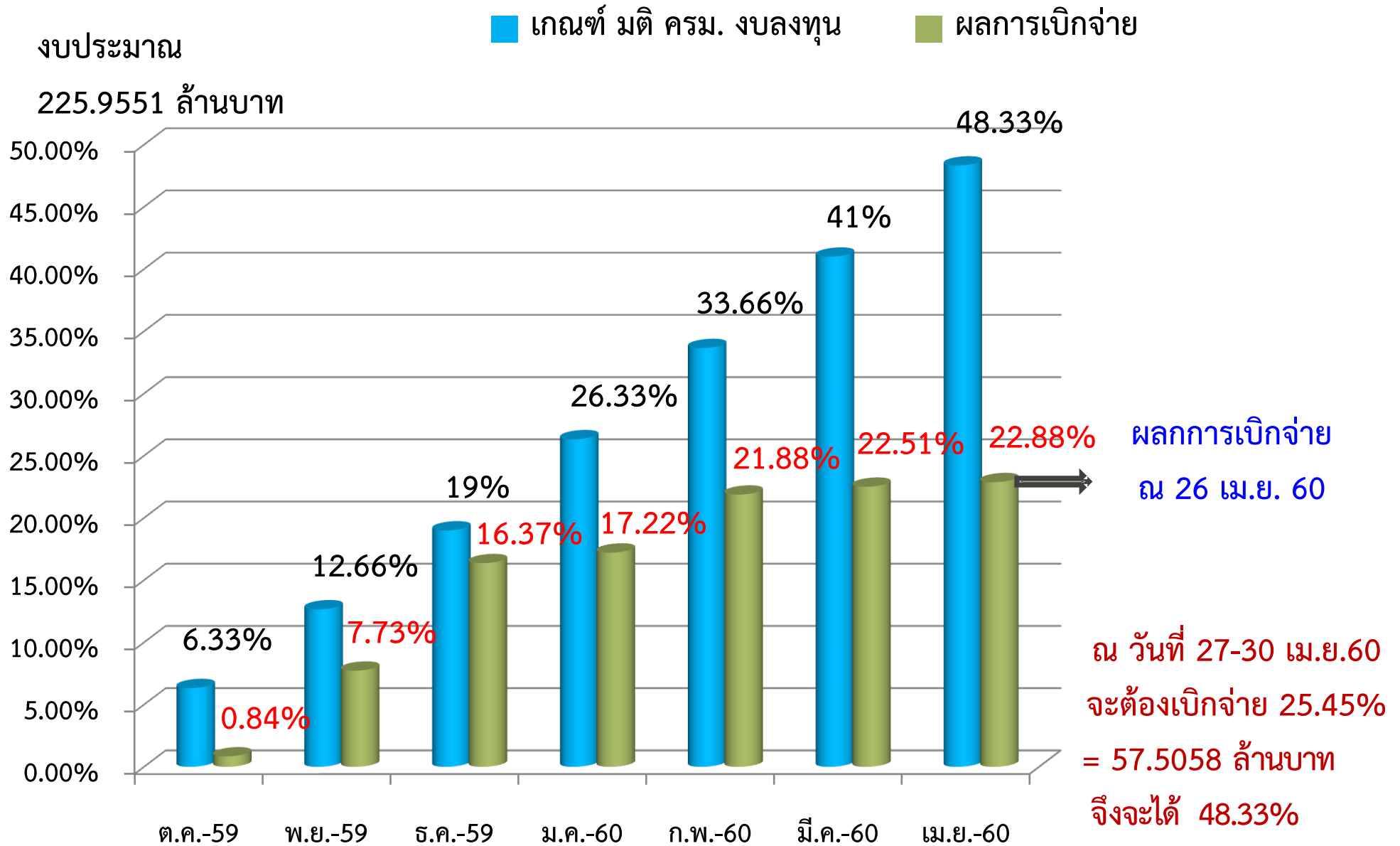
■ เกณฑ์ มติ กรม. ภาพรวม ■ ผลการเบิกจ่าย

งบประมาณ

2,105.7987 ล้านบาท



การเบิกจ่ายเทียบกับเกณฑ์ มติ.กรม. ปีงบประมาณ 2560



สรุปการเบิกจ่ายเงินงบประมาณรายจ่าย ประจำปีงบประมาณ 2560

แยกตามงบรายจ่าย ณ วันที่ 31 มีนาคม 2560

งบรายจ่าย	งบประมาณ (ล้านบาท)	เบิกจ่าย (ล้านบาท)	%	ผูกพัน (ล้านบาท)	%	เบิกจ่าย+ ผูกพัน (ล้านบาท)	%
1. งบบุคลากร	845.2950	424.4901	50.22	-	-	424.4901	50.22
2. งบดำเนินงาน	450.8202	228.7163	50.73	39.2235	8.70	267.9398	59.43
3. งบลงทุน	225.9551	50.8563	22.51	164.1430	72.64	214.9993	99.15
4. งบเงินอุดหนุน	34.7000	20.1071	57.95	-	-	20.1071	57.95
5. งบรายจ่ายอื่น	549.0284	203.5711	37.08	25.8692	4.71	229.4403	41.79
รวม	2,105.7987	927.7409	44.06	229.2357	10.89	1,156.9766	54.94

หน่วยงานในสังกัด 99 หน่วยงาน

- เบิกจ่ายอยู่ในเกณฑ์สีเขียว 52% ขึ้นไป จำนวน 69 หน่วยงาน
- “ เกณฑ์สีเหลือง 51.00% - 51.99% จำนวน 3 หน่วยงาน
- “ เกณฑ์สีแดง 50.99% ลงมา จำนวน 27 หน่วยงาน

หน่วยงานที่มีผลการเบิกจ่ายต่ำกว่าเกณฑ์

สีแดง

ลำดับ	หน่วยงาน	เบิกจ่าย (%)
1	สำนักพัฒนามาตรฐานฯ	16.51
2	สำนักพัฒนาผู้ฝึกและเทคโนโลยีฯ	21.87
3	กองวิเทศสัมพันธ์	25.72
4	กองพัฒนาศักยภาพฯ	30.82
5	สนพ.ตราด	30.90
6	สถาบันพัฒนาบุคลากรในอุตสาหกรรมยานยนต์และ ชิ้นส่วนอะไหล่ยานยนต์	31.08
7	สนพ.ประจวบคีรีขันธ์	31.27
8	สถาบันพัฒนาทรัพยากรมนุษย์สำหรับอุตสาหกรรม บริการสุขภาพ	32.94

ลำดับ	หน่วยงาน	เบิกจ่าย (%)
9	สพร.3 ชลบุรี	33.33
10	สนพ.บึงกาฬ	34.67
11	กองยุทธศาสตร์และเครือข่ายฯ	35.08
12	สนพ.จันทบุรี	36.60
13	สำนักงานผู้ตรวจราชการกรม	36.65
14	กองแผนงานและสารสนเทศ	39.38
15	สพร.1 สมุทรปราการ	39.78
16	สถาบันพัฒนาฝีมือแรงงานนานาชาติ	40.74
17	สนพ.สมุทรสาคร	41.55

ลำดับ	หน่วยงาน	เบิกจ่าย (%)
18	สนง.รับรองความรู้ความสามารถ	42.56
19	สพร.6 ขอนแก่น	43.28
20	ส่วนกลาง	43.34
21	สพร.13 กรุงเทพมหานคร	44.09
22	สพร.8 นครสวรรค์	44.23
23	สนพ.ระนอง	46.04
24	สนพ.สระบุรี	46.19
25	สนพ.สิงห์บุรี	46.45
26	สพร.4 ราชบุรี	47.57
27	สพร.22 นครศรีธรรมราช	47.62

สี่เหลี่ยม

ลำดับ	หน่วยงาน	เบิกจ่าย (%)
1	สนพ.ชัยนาท	51.41
2	สำนักอธิบดี	51.63
3	สนพ.ยโสธร	51.92

การเบิกจ่ายแยกตามรายภาค

สถาบันพัฒนาฝีมือแรงงาน 1 สมุทรปราการ

งบรายจ่าย	งบประมาณ (ล้านบาท)	เบิกจ่าย (ล้านบาท)	%	ผูกพัน (ล้านบาท)	%	เบิกจ่าย+ ผูกพัน (ล้านบาท)	%
1. สมุทรปราการ	26.0235	10.3521	39.78	7.7662	29.85	18.1183	69.62
2. ฉะเชิงเทรา	11.2529	6.2087	55.17	0.0978	0.86	6.3064	56.04

สถาบันพัฒนาฝีมือแรงงาน 2 สุพรรณบุรี

งบรายจ่าย	งบประมาณ (ล้านบาท)	เบิกจ่าย (ล้านบาท)	%	ผูกพัน (ล้านบาท)	%	เบิกจ่าย+ ผูกพัน (ล้านบาท)	%
1. สุพรรณบุรี	16.1261	8.9367	55.42	2.6402	16.37	11.5769	71.79
2. สิงห์บุรี	6.2164	2.8875	46.45	0.0365	0.58	2.9240	47.04
3. ชัยนาท	5.1456	2.6453	51.41	0.7582	14.73	3.4034	66.14
4. อุทัยธานี	5.0839	2.7562	54.21	-	-	2.7562	54.21

สถาบันพัฒนาฝีมือแรงงาน 3 ชลบุรี

งบรายจ่าย	งบประมาณ (ล้านบาท)	เบิกจ่าย (ล้านบาท)	%	ผูกพัน (ล้านบาท)	%	เบิกจ่าย+ ผูกพัน (ล้านบาท)	%
1. ชลบุรี	23.9001	7.9665	33.33	2.3412	9.79	10.3077	43.13
2. ปราชินบุรี	7.7088	4.0401	52.41	1.1621	15.07	5.2022	67.48
3. สระแก้ว	11.5601	6.5856	56.97	-	-	6.5856	56.97

สถาบันพัฒนาฝีมือแรงงาน 4 ราชบุรี

งบรายจ่าย	งบประมาณ (ล้านบาท)	เบิกจ่าย (ล้านบาท)	%	ผูกพัน (ล้านบาท)	%	เบิกจ่าย+ ผูกพัน (ล้านบาท)	%
1. ราชบุรี	14.8960	7.0867	47.57	3.7763	25.35	10.8630	72.93
2. เพชรบุรี	7.3223	3.9390	53.80	0.2004	2.73	4.1394	56.53
3. กาญจนบุรี	11.6314	6.2574	53.80	-	-	6.2574	53.80
4. ประจวบคีรีขันธ์	11.4115	3.5682	31.27	5.2753	46.22	8.8435	77.50

สถาบันพัฒนาฝีมือแรงงาน 5 นครราชสีมา

งบรายจ่าย	งบประมาณ (ล้านบาท)	เบิกจ่าย (ล้านบาท)	%	ผูกพัน (ล้านบาท)	%	เบิกจ่าย+ ผูกพัน (ล้านบาท)	%
1. นครราชสีมา	18.9792	10.2916	54.23	3.2998	17.38	13.5915	71.61
2. ชัยภูมิ	8.5286	4.6118	54.07	0.8816	10.33	5.4934	64.41
3. สุรินทร์	7.4385	4.3543	58.54	0.9028	12.13	5.2571	70.67
4. บุรีรัมย์	9.8412	5.3380	54.24	1.0726	10.89	6.4107	65.14

สถาบันพัฒนาฝีมือแรงงาน 6 ขอนแก่น

งบรายจ่าย	งบประมาณ (ล้านบาท)	เบิกจ่าย (ล้านบาท)	%	ผูกพัน (ล้านบาท)	%	เบิกจ่าย+ ผูกพัน (ล้านบาท)	%
1. ขอนแก่น	18.1712	7.8637	43.28	2.0979	11.54	9.9616	54.82
2. กาสินธุ์	7.6477	4.5973	60.11	1.0639	13.91	5.6612	74.03
3. มุกดาหาร	9.3315	4.9545	53.09	0.1213	1.29	5.0758	54.39
4. หนองบัวลำภู	6.4456	3.6349	56.39	-	-	3.6349	56.39
5. มหาสารคาม	6.7362	3.6384	54.01	0.0167	0.24	3.6550	54.26

สถาบันพัฒนาฝีมือแรงงาน 7 อุบลราชธานี

งบรายจ่าย	งบประมาณ (ล้านบาท)	เบิกจ่าย (ล้านบาท)	%	ผูกพัน (ล้านบาท)	%	เบิกจ่าย+ ผูกพัน (ล้านบาท)	%
1. อุบลราชธานี	23.6208	14.1269	59.81	0.1496	0.63	14.2765	60.44
2. ศรีสะเกษ	5.9277	3.3614	56.71	0.7297	12.31	4.0912	69.02
3. อำนาจเจริญ	6.5347	3.7185	56.90	0.1509	2.30	3.8694	59.21
4. ร้อยเอ็ด	7.7480	4.3231	55.80	-	-	4.3231	55.80
5. ยโสธร	6.5398	3.3952	51.92	0.0249	0.38	3.4201	52.30

สถาบันพัฒนาฝีมือแรงงาน 8 นครสวรรค์

งบรายจ่าย	งบประมาณ (ล้านบาท)	เบิกจ่าย (ล้านบาท)	%	ผูกพัน (ล้านบาท)	%	เบิกจ่าย+ ผูกพัน (ล้านบาท)	%
1. นครสวรรค์	18.3927	8.1349	44.23	5.1762	28.14	13.3112	72.37
2. พิจิตร	6.8753	3.6308	52.81	-	-	3.6308	52.81
3. กำแพงเพชร	7.1140	3.8049	53.49	-	-	3.8049	53.49
4. ตาก	8.8949	4.8821	54.89	0.0980	1.10	4.9800	55.99

สถาบันพัฒนาฝีมือแรงงาน 9 พิษณุโลก

งบรายจ่าย	งบประมาณ (ล้านบาท)	เบิกจ่าย (ล้านบาท)	%	ผูกพัน (ล้านบาท)	%	เบิกจ่าย+ ผูกพัน (ล้านบาท)	%
1. พิษณุโลก	14.6101	7.9404	54.35	0.0353	0.24	7.9757	54.59
2. เลย	7.3159	3.9113	53.46	0.8694	11.88	4.7808	65.35
3. เพชรบูรณ์	5.8238	3.2827	56.37	0.1348	2.31	3.4176	58.68
4. อุตรดิตถ์	5.3261	3.0424	57.12	-	-	3.0424	57.12
5. สุโขทัย	5.4197	2.8420	52.44	0.0199	0.37	2.8619	52.81

สถาบันพัฒนาฝีมือแรงงาน 10 ลำปาง

งบรายจ่าย	งบประมาณ (ล้านบาท)	เบิกจ่าย (ล้านบาท)	%	ผูกพัน (ล้านบาท)	%	เบิกจ่าย+ ผูกพัน (ล้านบาท)	%
1. ลำปาง	13.5691	7.4006	54.54	0.0180	0.13	7.4186	54.67
2. ลำพูน	7.1228	3.8610	54.21	0.1261	1.77	3.9871	55.98
3.แพร่	4.6244	2.6300	56.87	0.5024	10.86	3.1324	67.74

สถาบันพัฒนาฝีมือแรงงาน 11 สุราษฎร์ธานี

งบรายจ่าย	งบประมาณ (ล้านบาท)	เบิกจ่าย (ล้านบาท)	%	ผูกพัน (ล้านบาท)	%	เบิกจ่าย+ ผูกพัน (ล้านบาท)	%
1. สุราษฎร์ธานี	13.8996	7.7556	55.80	2.1009	15.11	9.8566	70.91
2. ชุมพร	5.5309	2.8994	52.42	0.9415	17.02	3.8409	69.44
3. ระนอง	4.5084	2.0758	46.04	0.8056	17.86	2.8814	63.91

สถาบันพัฒนาฝีมือแรงงาน 12 สงขลา

งบรายจ่าย	งบประมาณ (ล้านบาท)	เบิกจ่าย (ล้านบาท)	%	ผูกพัน (ล้านบาท)	%	เบิกจ่าย+ ผูกพัน (ล้านบาท)	%
1. สงขลา	23.1980	13.8299	59.62	2.3534	10.14	16.1833	69.76
2. สตูล	8.1146	4.5328	55.86	0.8586	10.58	5.3914	66.44

สถาบันพัฒนาฝีมือแรงงาน 13 กรุงเทพมหานคร

งบรายจ่าย	งบประมาณ (ล้านบาท)	เบิกจ่าย (ล้านบาท)	%	ผูกพัน (ล้านบาท)	%	เบิกจ่าย+ ผูกพัน (ล้านบาท)	%
1. กรุงเทพมหานคร	8.9644	3.9524	44.09	0.0480	0.53	4.0004	44.63

สถาบันพัฒนาฝีมือแรงงาน 14 ปทุมธานี

งบรายจ่าย	งบประมาณ (ล้านบาท)	เบิกจ่าย (ล้านบาท)	%	ผูกพัน (ล้านบาท)	%	เบิกจ่าย+ ผูกพัน (ล้านบาท)	%
1. ปทุมธานี	11.7757	6.1818	52.50	0.0288	0.24	6.2106	52.74
2. นนทบุรี	10.8664	5.7303	52.73	1.5218	14.00	7.2522	66.74
3. นครนายก	6.1216	3.3696	55.05	-	-	3.3696	55.05

สถาบันพัฒนาฝีมือแรงงาน 15 พระนครศรีอยุธยา

งบรายจ่าย	งบประมาณ (ล้านบาท)	เบิกจ่าย (ล้านบาท)	%	ผูกพัน (ล้านบาท)	%	เบิกจ่าย+ ผูกพัน (ล้านบาท)	%
1. พระนครศรีอยุธยา	11.2408	6.0103	53.47	1.2348	10.98	7.2451	64.45
2. อ่างทอง	4.1732	2.2815	54.67	1.0056	24.09	3.2872	78.77
3. สระบุรี	10.6725	4.9291	46.19	1.7558	16.45	6.6849	62.64
4. ลพบุรี	7.1397	3.7721	52.83	1.1243	15.74	4.8965	68.58

สถาบันพัฒนาฝีมือแรงงาน 16 นครปฐม

งบรายจ่าย	งบประมาณ (ล้านบาท)	เบิกจ่าย (ล้านบาท)	%	ผูกพัน (ล้านบาท)	%	เบิกจ่าย+ ผูกพัน (ล้านบาท)	%
1. นครปฐม	13.4922	7.5042	55.62	0.1772	1.31	7.6813	56.93
2. สมุทรสงคราม	5.0046	2.7117	54.19	1.0007	19.99	3.7125	74.18
3. สมุทรสาคร	13.7578	5.7165	41.55	3.4111	24.79	9.1276	66.35

สถาบันพัฒนาฝีมือแรงงาน 17 ระยอง

งบรายจ่าย	งบประมาณ (ล้านบาท)	เบิกจ่าย (ล้านบาท)	%	ผูกพัน (ล้านบาท)	%	เบิกจ่าย+ ผูกพัน (ล้านบาท)	%
1. ระยอง	11.9671	6.2522	52.24	2.1647	18.08	8.4169	70.33
2. จันทบุรี	5.5584	2.0346	36.60	0.0092	0.16	2.0437	36.77
3. ตราด	11.1549	3.4469	30.90	2.1845	19.58	5.6314	50.48

สถาบันพัฒนาฝีมือแรงงาน 18 อุตรธานี

งบรายจ่าย	งบประมาณ (ล้านบาท)	เบิกจ่าย (ล้านบาท)	%	ผูกพัน (ล้านบาท)	%	เบิกจ่าย+ ผูกพัน (ล้านบาท)	%
1. อุตรธานี	14.9791	8.0372	53.66	0.9150	6.10	8.9522	59.76
2. หนองคาย	7.7217	4.0484	52.43	-	-	4.0484	52.43
3. บึงกาฬ	35.9382	12.4608	34.67	21.8001	60.66	34.2610	95.33
4. สกลนคร	5.6799	3.0108	53.01	-	-	3.0108	53.01
5. นครพนม	9.0333	4.9370	54.65	-	-	4.9370	54.65

สถาบันพัฒนาฝีมือแรงงาน 19 เชียงใหม่

งบรายจ่าย	งบประมาณ (ล้านบาท)	เบิกจ่าย (ล้านบาท)	%	ผูกพัน (ล้านบาท)	%	เบิกจ่าย+ ผูกพัน (ล้านบาท)	%
1. เชียงใหม่	16.7126	8.8761	53.11	2.0649	12.35	10.9410	65.47
2. แม่ฮ่องสอน	7.8465	4.1412	52.78	0.0689	0.87	4.2101	53.66

สถาบันพัฒนาฝีมือแรงงาน 20 เชียงราย

งบรายจ่าย	งบประมาณ (ล้านบาท)	เบิกจ่าย (ล้านบาท)	%	ผูกพัน (ล้านบาท)	%	เบิกจ่าย+ ผูกพัน (ล้านบาท)	%
1. เชียงราย	12.2284	6.7637	55.31	0.3663	2.99	7.1300	58.31
2. พะเยา	5.9867	3.4283	57.27	0.9477	15.83	4.3760	73.10
3. น่าน	6.0320	3.2882	54.51	0.0414	0.68	3.3296	55.20

สถาบันพัฒนาฝีมือแรงงาน 21 ภูเก็ต

งบรายจ่าย	งบประมาณ (ล้านบาท)	เบิกจ่าย (ล้านบาท)	%	ผูกพัน (ล้านบาท)	%	เบิกจ่าย+ ผูกพัน (ล้านบาท)	%
1. ภูเก็ต	14.7123	8.6943	59.10	0.0781	0.53	8.7723	59.63
2. พังงา	9.4445	5.0830	53.82	1.0933	11.57	6.1764	65.40
3. กระบี่	9.3212	5.1025	54.74	0.8417	9.03	5.9442	63.77

สถาบันพัฒนาฝีมือแรงงาน 22 นครศรีธรรมราช

งบรายจ่าย	งบประมา ณ (ล้านบาท)	เบิกจ่าย (ล้านบาท)	%	ผูกพัน (ล้านบาท)	%	เบิกจ่าย+ ผูกพัน (ล้านบาท)	%
1. นครศรีธรรมราช	7.7566	3.6939	47.62	0.0054	0.06	3.6993	47.69
2. พัทลุง	5.4853	3.2169	58.65	-	-	3.2169	58.65
3. ตรัง	6.8217	4.0507	59.38	0.0287	0.41	4.0763	59.80

สถาบันพัฒนาฝีมือแรงงาน 23 ปีตตานี

งบรายจ่าย	งบประมาณ (ล้านบาท)	เบิกจ่าย (ล้านบาท)	%	ผูกพัน (ล้านบาท)	%	เบิกจ่าย+ ผูกพัน (ล้านบาท)	%
1. ปีตตานี	10.1248	5.8662	57.94	0.0014	0.01	5.8675	57.95

สถาบันพัฒนาฝีมือแรงงาน 24 ยะลา

งบรายจ่าย	งบประมาณ (ล้านบาท)	เบิกจ่าย (ล้านบาท)	%	ผูกพัน (ล้านบาท)	%	เบิกจ่าย+ ผูกพัน (ล้านบาท)	%
1. ยะลา	11.1213	6.1452	55.26	1.2390	11.14	7.3842	66.40

สถาบันพัฒนาฝีมือแรงงาน 25 นราธิวาส

งบรายจ่าย	งบประมาณ (ล้านบาท)	เบิกจ่าย (ล้านบาท)	%	ผูกพัน (ล้านบาท)	%	เบิกจ่าย+ ผูกพัน (ล้านบาท)	%
1. นราธิวาส	13.5951	8.9616	65.92	0.0113	0.08	8.9730	66.00

งบรายจ่าย	งบประมาณ (ล้านบาท)	เบิกจ่าย (ล้านบาท)	%	ผูกพัน (ล้านบาท)	%	เบิกจ่าย+ ผูกพัน (ล้านบาท)	%
1. สถาบันพัฒนาฝีมือ แรงงานนานาชาติ	20.0618	8.1734	40.74	0.2246	1.11	8.3979	41.86
2. สถาบันฯอุตสาหกรรม ยานยนต์	9.5202	2.9590	31.08	0.1246	1.30	3.0835	32.39
3. สถาบันพัฒนา ทรัพยากรมนุษย์ฯ	15.2299	5.0164	32.94	5.9358	38.97	10.9523	71.91

ส่วนกลาง

งบรายจ่าย	งบประมาณ (ล้านบาท)	เบิกจ่าย (ล้านบาท)	%	ผูกพัน (ล้านบาท)	%	เบิกจ่าย+ ผูกพัน (ล้านบาท)	%
1. สำนักอธิบดี	1.8913	0.9765	51.63	-	-	0.9765	51.63
2. สำนักงานผู้ตรวจ ราชการกรม	2.3878	0.8751	36.65	-	-	0.8751	36.65
3. สำนักงาน เลขานุการกรม	3.7182	2.3079	62.07	0.0801	2.15	2.3880	64.23
4. กองแผนงานและ สารสนเทศ	1.9611	0.7722	39.38	-	-	0.7722	39.38
5. กองพัฒนา ศักยภาพฯ	13.0821	4.0315	30.82	-	-	4.0315	30.82

ส่วนกลาง

งบรายจ่าย	งบประมาณ (ล้านบาท)	เบิกจ่าย (ล้านบาท)	%	ผูกพัน (ล้านบาท)	%	เบิกจ่าย+ ผูกพัน (ล้านบาท)	%
6. สำนักพัฒนามาตรฐานฯ	98.8950	16.3278	16.51	3.0548	3.08	19.3826	19.60
7. สำนักพัฒนาผู้ฝึกฯ	33.7537	7.3821	21.87	-	-	7.3821	21.87
8. กองบริหารการคลัง	2.3665	1.2375	52.30	-	-	1.2375	52.30
9. กองบริหารทรัพยากรบุคคล	7.4175	5.8260	78.55	0.1068	1.44	5.9329	79.98
10. กลุ่มกฎหมาย	1.3400	0.7229	53.95	-	-	0.7229	53.95
11. กองยุทธศาสตร์และ เครือข่ายฯ	9.7514	3.4208	35.08	1.8092	18.55	5.2300	53.63
12. กองส่งเสริมการพัฒนา ฝีมือฯ	4.1729	2.2766	54.56	-	-	2.2766	54.56

ส่วนกลาง

งบรายจ่าย	งบประมาณ (ล้านบาท)	เบิกจ่าย (ล้านบาท)	%	ผูกพัน (ล้านบาท)	%	เบิกจ่าย+ ผูกพัน (ล้านบาท)	%
13. กลุ่มพัฒนาระบบ บริหาร	1.7698	1.2228	69.10	0.0300	1.69	1.2528	70.79
14. กลุ่มตรวจสอบ ภายใน	0.5791	0.4183	72.24	-	-	0.4183	72.24
15. กองวิเทศสัมพันธ์	2.3822	0.6127	25.72	-	-	0.6127	25.72
17. สนง.รับรองความรู้ ความสามารถ	7.4400	3.1662	42.56	-	-	3.1662	42.56
18. กองสื่อสารองค์กร	12.6640	7.3311	57.89	2.1699	17.13	9.5011	75.02
19. ศูนย์ข้อมูลเทคโนโลยี สารสนเทศฯ	4.0236	2.4571	61.07	1.0143	25.20	3.4714	86.28
20. ส่วนกลาง	1,012.0598	438.6267	43.34	120.9094	11.94	559.5361	55.29



The end